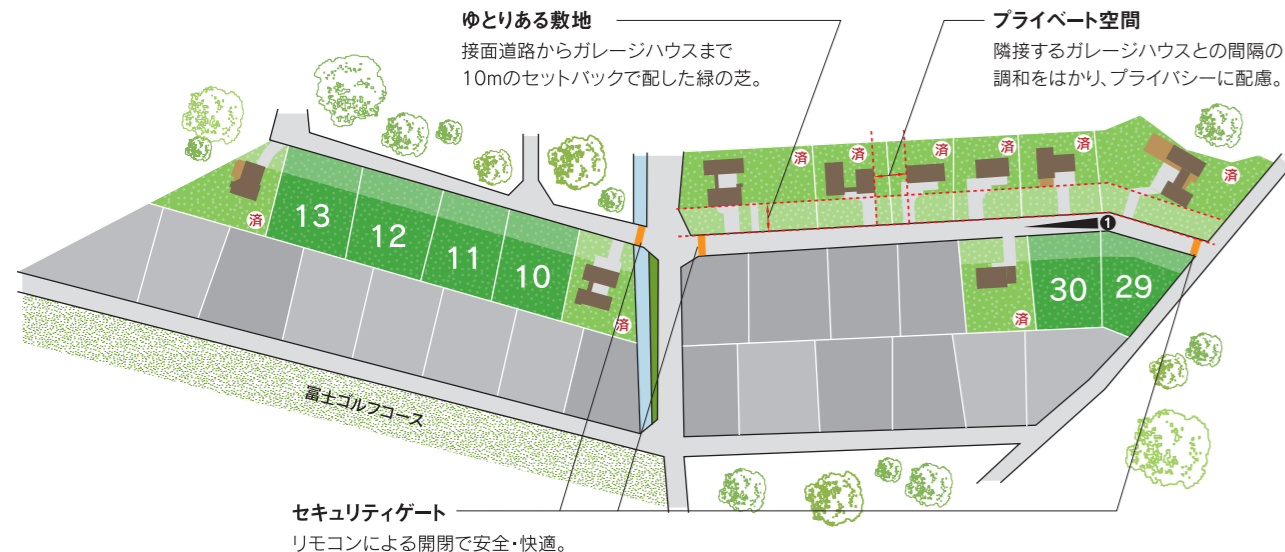


Landscape Design

開放感とプライバシーに配慮した独自の街路計画。
個々のガレージハウスが美しいストリートを形成します。

- 接面道路から10mのセットバックによりストリートの空間美、緑の芝の心地よさがいっそう引き立ちます。
- 道路からガレージハウスまでは、インターロッキングのアプローチを配し、アプローチライトからポストにいたるまで、同じデザインで統一。隣接するガレージハウスとの間隔を十分に取ることで、プライバシーを配慮した配棟計画に。
- 「ガレージハウス山中湖」街区への入り口にはセキュリティゲートを設置し、愛車とリゾートライフに安心をご提供いたします。リモコンによる開閉で安全・快適。



建築条件付土地分譲(転貸借権)

区画番号	土地面積 (㎡)	土地面積 (坪)	土地販売価格 (転貸借権)	おおよその坪単価	
西区 10丁目	10	1023.67	309.60	1,338万円	4.32万円
	11	1023.74	309.60	1,338万円	4.32万円
	12	1190.08	360.00	1,556万円	4.32万円
	13	1190.08	360.00	1,556万円	4.32万円
	29	1021.56	309.00	1,289万円	4.17万円
	30	1006.95	304.60	1,271万円	4.17万円



Yoshitomo Makita × FUJIKYU **ガレージハウス山中湖**
建築条件付土地分譲(転貸借権)

【売主(一部販売代理)】国土交通大臣(12)第818号 山梨県宅地建物取引業協会会員(社)首都圏不動産公正取引協議会加盟

富士急行株式会社

〒151-0061 東京都渋谷区初台1-55-7

富士急山中湖湖畔別荘地セールスオフィスは、山中湖畔南側 旭日丘交差点前

■ お問い合わせ・お申し込みは 富士急行(株)不動産事業部まで

0120-232-236

土日・祝日も営業
9:00~18:00

※携帯電話からは 03-3376-1119 へおかけください。

www.fujikyuu.co.jp/style

〈富士急山中湖湖畔別荘地「ガレージハウス山中湖」建築条件付土地分譲(転貸借権)概要〉 ●販売価格/1,271万円(1区画)~1,556万円(1区画) ●最上価格帯/1,200万円台、1,300万円台、1,500万円台(各2区画) ●土地面積/1,006.95㎡~1,190.08㎡ ●今回販売区画数/6区画 ●所在地/山梨県南都留郡山中湖村山字三本柏木295番の1のうち他 ●交通/富士急行線「富士吉田」駅より車で約20分(12.1km)東富士五湖道路山中湖ICより約10分(4.7km) ●別荘地総開発面積/約380万㎡ ●総区画数/約3,000区画 ●地目/山林(現況別荘敷) ●地域/富士箱根伊豆国立公園第3種特別地域、都市計画区域(非線引区域) ●制限/自然公園法に基づく外観・外壁・屋根・後退距離・色彩等の制限有り。その他「富士急山中湖湖畔別荘地」管理規程等遵守義務あり。 ●自然公園法建ぺい率/20%(デッキ・軒を含む水平投影面積による) ●容積率/40%(自主規制) ●共益費/土地面積1㎡あたり年額5円(消費税込) ●水道幹線接続料/152,911円(口径13mm、20mmの場合) ●土地所有者/山梨県 ●賃貸者(転貸人)/富士急行株式会社 ●分譲形態/土地:転貸借地権、期間30年、一部20年[賃貸借料/土地面積1㎡あたり年額172円(非課税、H24年4月改定予定)]、建築条件付土地分譲(転貸借権):この土地(転貸借権)は、土地転貸借予約契約締結後、3ヶ月以内に牧田美朝がデザインしたガレージハウス山中湖を建築する富士急建設(株)または、三和建設(株)のうち当社の指定する建築会社と建築請負契約を締結していただくことを条件として販売いたします。この期間内に建築しないことが確定したとき、又は建築請負契約が成立しなかった場合は、土地転貸借予約契約は白紙となり、受領した金額は全額お返しします。 ●設備・施設/東京電力、富士急行旭日丘簡易水道、戸別プロパンガス設置要、戸別浄化槽設置要、街路灯、消火栓、テニスコート(有料) ●道路/6mアスファルト舗装 ●管理/(株)富士急リゾートアメニティ(常駐) ●私道負担/なし ●手付金等の保全措置/受領する手付金等が売買価格の10%以下かつ1,000万円以下のため手付金等保全措置は講じません。 ●その他/ベンション・飲食店・貸別荘等営業行為は一切できません。 ●取引有効期限/平成22年6月末日

【売主(一部販売代理)】富士急行株式会社 国土交通大臣(12)第818号 〒151-0061 東京都渋谷区初台1-55-7 山梨県宅地建物取引業協会会員(社)首都圏不動産公正取引協議会加盟
【一部売主】株式会社富士急リゾートアメニティ 国土交通大臣(2)第6924号 〒401-0502 山梨県南都留郡山中湖村平野506-296 山梨県宅地建物取引業協会会員(社)首都圏不動産公正取引協議会加盟

趣味とアートに生きる人々のためのセカンドハウス
富士急のコンセプト・ヴィアラ

Concept

隠れ家でクルマと暮らす。

深い森、豊かな四季が広がる山中湖。
 富士スピードウェイを間近に控えた、
 クルマを愛する大人の聖地に、「クルマと遊び、
 愛車と暮らす」贅沢な時間をプロデュース。
 コンセプト・ヴィラ ——
 それは、こだわりを知る貴方への提案です。

Yoshitomo Makita × FUJIKYU

「ガレージというものは、使う人によって保管維持・陳列鑑賞など色々な機能と目的があると思います。ガレージとの距離感、クルマとの関わり方がそのまま現れます」と牧田氏。自身もこよなくクルマを愛する氏の設計は、オーナーより高い評価と賞賛を受けています。

建築デザイナー 牧田 美朝氏



武蔵野美術大学造形学部デザイン科卒業。山中湖畔に住む牧田氏は、建築デザイナーであるとともに、現役としてクラシックカーレースにも参戦。「ガレージハウスに住むことは、生活をデザインすること」という言葉通り自身のライフスタイルに基づいた家づくりを提案している。



オーダーで創る、唯一のスタイル。 貴方だけの大人の隠れ家へ、ようこそ。

オーナーと愛車とのつき合い方。
 それは世界にひとつしかない素敵な関係です。
 自らもクルマを愛してやまないデザイナー牧田氏が、オーナーの愛車と個性、ご家族構成などを見きわめて、クルマを愛でながら過ごせる空間とともに、あなただけのLifetime Qualityをデザインします。
 建物は、無垢材をふんだんに使用した、2×4工法の木造ガレージ。
 ラフ&ナチュラルな風合いの外観と無駄を削ぎ落としたスタイリッシュなインテリアが、住む人の感性を心地よく刺激します。



参考プラン Plan A

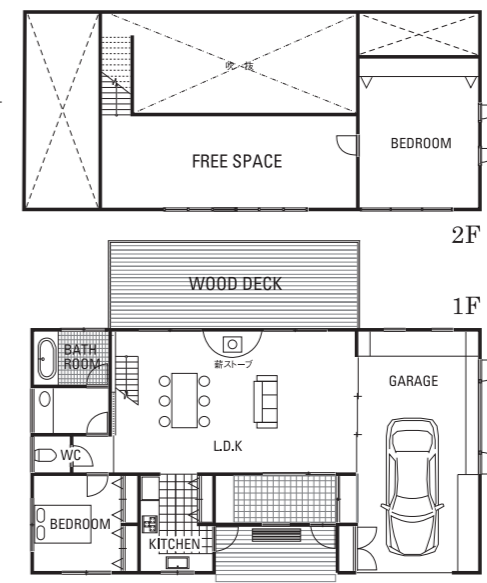
西区10丁目10番地に建てた場合
2LDK

- ビルトインガレージ(1台)
- ウッドデッキ
- 薪ストーブ

リビング・ダイニングを吹き抜け構造にしたプラン。また、広々としたリビング・ダイニングに面してウッドデッキを設置。2階にはフリースペースもレイアウトし、贅沢な空間を演出。

土地面積: 1023.67㎡(309.60坪)
 延床面積: 199.88㎡(60.46坪)

土地価格 (転賃借権) **1,338**万円
 建物価格 (消費税込) **5,360**万円



参考プラン Plan B

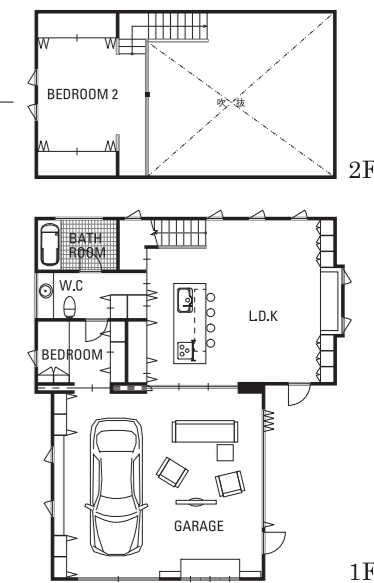
西区10丁目30番地に建てた場合
2LDK

- ビルトインガレージ(1台)

LDK・ベッドルームと隣接した大きなガレージで、クルマとの一体感を満喫。吹き抜けのある開放的なリビングも特徴です。

土地面積: 1006.95㎡(304.60坪)
 延床面積: 156.51㎡(47.34坪)

土地価格 (転賃借権) **1,271**万円
 建物価格 (消費税込) **4,160**万円



※参考プランA・Bは「ガレージハウス山中湖」を建築する三和建築株式のプラン例です。土地購入者の設計プランのための参考一例であって、当該プランの採用可否は任意です。建物価格は参考価格です。外構・植栽・造園費用等は含まれません。また、建築する区画・位置及び選定仕様等により建物価格は異なります。※掲載図は図面を基に描いたもので、実際とは多少異なります。※掲載写真は、建築デザイナー牧田美朝氏の設計例および自邸の外観・建物内を撮影したものです。事前打ち合わせにより、部分的な軽微な変更・オプションの追加・内装など、お客様の好みやニーズに応じた施工が可能です。