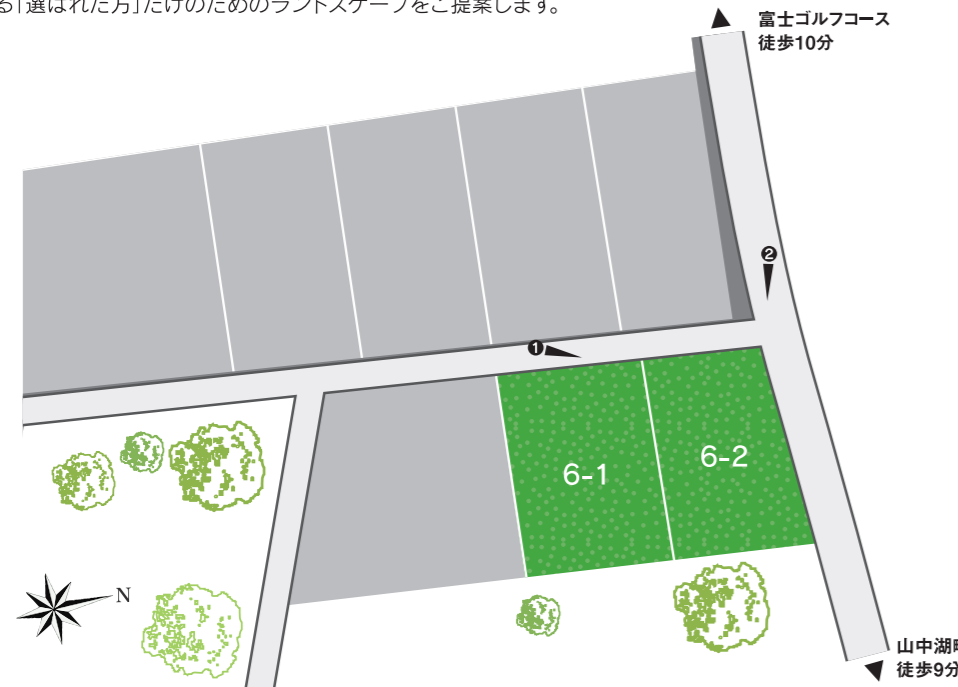


Landscape Design

何よりもプライバシーを重視し、
ワインと食をこよなく愛する方だけの街をデザインしました。

ご家族が、そしてワイン仲間が、誰にも邪魔されずに集えるプライベート感たっぷりのエリアデザイン。
各邸の持つ個性と専有空間をしっかりと尊重しながらも、エリア全体では統一した格調に配慮し
ワインと食を愛する「選ばれた方」だけのためのランドスケープをご提案します。



建築条件付土地分譲(転賃借権)

区画番号	土地面積 (㎡)	土地面積 (坪)	土地販売価格 (転賃借権)	おおよその坪単価
西区 2丁目 6-1	1146.50	346.80	1,138万円	3,28万円
6-2	1146.50	346.80	1,096万円	3,16万円

【販売代理】国土交通大臣(12)第818号 山梨県宅地建物取引業協会会員 (社)首都圏不動産公正取引協議会加盟

富士急行株式会社

〒151-0061 東京都渋谷区初台1-55-7
富士急山中湖畔別荘地セールスオフィスは、山中湖畔南側 旭日丘交差点前

■ お問い合わせ・お申し込みは 富士急行(株)不動産事業部まで

0120-232-236

土日・祝日も営業
9:00~18:00

※携帯電話からは 03-3376-1119 へおかけください。

www.fujikyuu.co.jp/style

〈富士急山中湖畔別荘地「セラーハウス山中湖」建築条件付土地分譲(転賃借権)概要〉 ●販売価格/1,096万円(1区画)、1,138万円(1区画) ●土地面積/1,146.50㎡ ●今回販売区画数/2区画 ●所在地/山梨県南都留郡山中湖村山中茶屋の段248番の1のうち ●交通/富士急行線「富士吉田」駅より車で約20分(12.1km)東富士五湖道路山中湖ICより約10分(4.7km) ●別荘地総開発面積/約380万㎡ ●総区画数/約3,000区画 ●地目/山林(現況別荘敷) ●地域/富士箱根伊豆国立公園第2種特別地域、都市計画区域(非線引区域) ●制限/自然公園法に基づく外観・外壁・屋根・後退距離・色彩等の制限有り。その他「富士急山中湖畔別荘地」管理規程等遵守義務あり。 ●自然公園法建ぺい率/20%(デッキ・軒を含む水平投影面積による) ●容積率/40% ●共益費/土地面積1㎡あたり年額5円(消費税込) ●水道幹線接続料/152,911円(口径13mm、20mmの場合) ●土地所有者/山梨県 ●賃貸者(転賃人)/富士急行株式会社 ●分譲形態/土地:転賃借地権、20年[賃貸借料/土地面積1㎡あたり年額172円(非課税、H24年4月改定予定)]、建築条件付土地分譲(転賃借権):この土地(転賃借権)は、土地転賃借借予約契約締結後、3ヶ月以内に西森陸雄がデザインしたセラーハウス山中湖を建築する富士急建設(株)と建築請負契約を締結していただくことを条件として販売いたします。この期間内に建築しないことが確定したとき、又は建築請負契約が成立しなかった場合は、土地転賃借借予約契約は白紙となり、受領した代金は全額お返しします。 ●設備・施設/東京電力、富士急行旭日丘簡易水道、戸別プロパンガス設置要、戸別浄化槽設置要、街路灯、消火栓、テニスコート(有料) ●道路/6mアスファルト舗装 ●管理/(株)富士急リゾートアメニティ(常駐) ●私道負担/なし ●手付金等の保全措置/受領する手付金等が売買価格の10%以下かつ1,000万円以下のため手付金等保全措置は講じません。 ●その他/ペンション・飲食店・貸別荘等営業行為は一切できません。 ●取引有効期限/平成22年6月末日

【販売代理】富士急行株式会社 国土交通大臣(12)第818号 〒151-0061東京都渋谷区初台1-55-7 山梨県宅地建物取引業協会会員(社)首都圏不動産公正取引協議会加盟
【売主】株式会社富士急リゾートアメニティ 国土交通大臣(2)第6924号 〒401-0502山梨県南都留郡山中湖村平野506-296 山梨県宅地建物取引業協会会員(社)首都圏不動産公正取引協議会加盟

Rikuo Nishimori × FUJIKYU セラーハウス山中湖

建築条件付土地分譲(転賃借権)



趣味とアートに生きる人々のためのセカンドハウス
富士急のコンセプト・ヴィアラ

Concept

ワインの世界を旅する、週末。

香しい四季の風が流れる山中湖の森に生まれた、「ワインと食」の奥深い世界を満喫するためのステージ、セラーハウス山中湖。

1000本近いワインを保管できる豪華なセラータワーやステージキッチンなどを舞台に、芳醇なワインを手に語らうひとは、きっと、あなたの生涯の宝物になるはず。



Rikuo Nishimori × FUJIKYU

「デザインとは関係のカタチを表現すること。人とモノ、人と空間、あるいは人と環境の関係をカタチにすること。それがデザインという仕事である」と西森氏。文化芸術家在外研修員としてイタリア滞在経験のある氏は、イタリア通として知られ、ワインにも造詣が深い。食をテーマにした住空間の提案が、近年注目を集めています。

建築デザイナー 西森 陸雄氏

1986年早稲田大学大学院理工学研究科修了。住宅や集合住宅のほか、レストランやバーなどの商業施設、オフィス、医療施設など豊富な実績をもつ。商業施設「b6」や「アルマーニタワー」の設計も手掛けるなど、気鋭の建築家として各方面から注目されている。現在、工学院大学准教授。



お気に入りの愉しみ方を選べる、3つの演出プラン。

セラーハウス山中湖では、貴方のお気に入りのスタイルに合わせてワインバー・ステージキッチン・オープンカフェと、個性豊かな3つの基本プランをご用意しました。自慢のワインコレクションに魅入りつつ、自分ひとりの愉悅を満喫したい。一つ一つの料理のプロセスをショーのように吟味しながら、気の合う仲間とともに味の世界を探索したい…。そんな貴方のこだわりのリラクゼーションタイムのために、ワインと食に造詣の深い建築家・西森陸雄氏がコンセプトメイクから空間設計までを総合プロデュースします。ワイン通・食通ならではの創意がそこかしこに散りばめられた、貴方だけの休息の舞台でこの上なく贅沢な時をお愉しみください。



ワインバー【Wine Bar】

間取り中央にガラスのセラータワーを設置したプラン。タワー上部からはトブライトを通じて陽光が降り注ぎます。



参考プラン A

西区2丁目6-1番地に建てた場合

2LDK

土地面積: 1146.50㎡ (346.80坪)
延床面積: 133.20㎡ (40.29坪)
テラス面積: 20.78㎡ (6.28坪)

- セラータワー ●サロン
- テラス(プライベート)

土地価格 (転賃借権) 1,138万円 | 建物価格 (消費税込) 3,769万円

ステージキッチン【Stage Kitchen】

間取り中央に、周囲より60cm低くしたダイニングとその正面には、キッチンをしつらえました。料理好きの方におすすめのプランです。



参考プラン B

西区2丁目6-1番地に建てた場合

2LDK

土地面積: 1146.50㎡ (346.80坪)
延床面積: 115.35㎡ (34.89坪)
テラス面積: 41.56㎡ (12.57坪)

- セラー ●サロン
- テラス(プライベート、バス)

土地価格 (転賃借権) 1,138万円 | 建物価格 (消費税込) 3,699万円

オープンカフェ【Open Cafe】

4.6mの長いキッチンカウンターが、屋内外を貫くプランです。外部ではこのキッチンにスモークやバーベキューの設備を組み込むことができます。



参考プラン C

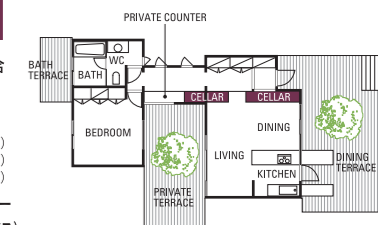
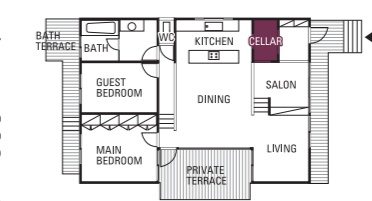
西区2丁目6-2番地に建てた場合

1LDK

土地面積: 1146.50㎡ (346.80坪)
延床面積: 79.76㎡ (24.12坪)
テラス面積: 77.52㎡ (23.44坪)

- セラー ●プライベートカウンター
- テラス(ダイニング、プライベート、バス)

土地価格 (転賃借権) 1,096万円 | 建物価格 (消費税込) 3,420万円



※参考プランA・B・Cは「セラーハウス山中湖」を建築する富士急建設(株)のプラン例です。土地購入者の設計プランのための参考一例であって、当該プランの採用可否は任意です。建物価格は参考価格です。外構・植栽・造園費用等は含まれません。また、建築する区画・位置及び選定仕様等により建物価格は異なります。※掲載写真は、建築デザイナー西森陸雄氏設計の施工実績を撮影したもので実際とは異なります。※事前打合せにより、部分的な軽微な変更・オプションの追加、内装や仕様などお客様の好みやニーズに合わせた施工が可能です。※掲載図は図面を基に描いたもので、実際とは多少異なります。