

ホンカガーデン 山中湖Ⅱ

HONKA × FUJIKYU

建築条件付土地分譲(転貸借権)



※掲載写真は、(株)ビ・ボンの施工例を撮影したものです。

モダンとナチュラルの共存。

自然と調和のとれた景観を含む家づくり。
本格的なログハウスの良さを遺しつつ、モダンで
スタイリッシュなデザイン、暮らしやすさなども考慮しています。
世界中のナチュラルリストが憧れる生活が、
ここに実現しました。



「ホンカガーデン山中湖Ⅱ」コラボレーター

HONKA

ホンカ富士北麓／株式会社ビ・ボン

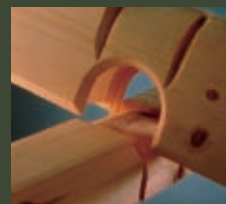
ホンカは、フィンランドで育つ、樹齢約80年のポラーバインを使用します。北極圏の冷え込みは、実に稠密で、直線的な美しい木を育てます。ホンカの家が、一般的なログハウスより美しいと言われるのは、この原材料のおかげでもあります。厳しい自然に耐え抜いたログ材からは、頑強で、なおかつ繊細なデザインを見せる家が生まれます。



縦ラミネートログ



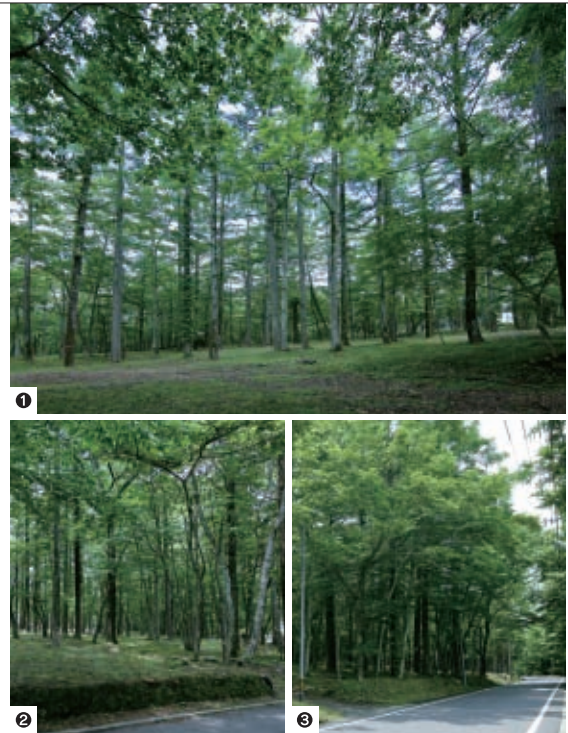
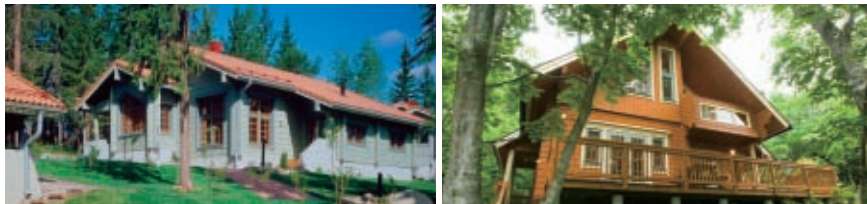
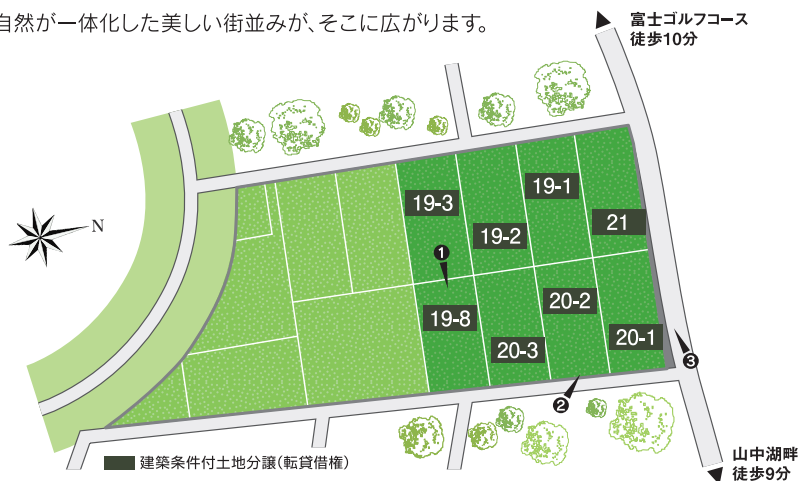
丸ログ



キーラノッチと呼ばれる特許技術でより強固な家に

大自然に囲まれて、 心もからだもリフレッシュする。

勾配が緩やかな南岸、中でもより平坦な場所に「ホンカガーデン山中湖Ⅱ」は位置します。
絶好のロケーションでありながら、聞こえてくるのは自然の音。
庭と自然が一体化した美しい街並みが、そこに広がります。



建築条件付土地分譲(転賃借権)

区画番号	土地面積 (㎡)	土地面積 (坪)	土地販売価格 (転賃借権)	おおよその坪単価
19-1	1190.08	360.00	1,156万円	3.21万円
19-2	1190.08	360.00	1,156万円	3.21万円
19-3	1190.08	360.00	1,156万円	3.21万円
19-8	1190.08	360.00	1,052万円	2.92万円
20-1	1190.08	360.00	1,253万円	3.48万円
20-2	1190.08	360.00	1,300万円	3.61万円
20-3	1190.08	360.00	1,300万円	3.61万円
21	1097.52	332.00	1,066万円	3.21万円

HONKA's Design

One Story Design

1階建てモデル

一般的な日本の「平屋」と比べ、はるかに天上高が高く、開放感にあふれています。また、勾配天井がユニークな空間をもたらします。



Lofty Home Design

2階建てモデル - 大屋根タイプ -

一般に「大屋根」と呼ばれる、大きくそびえる屋根が最大の特徴。安定感があり、トラディショナルで、北欧住宅を代表する外観デザイン。



Two Story Design

2階建てモデル - 高屋根タイプ -

1階から2階まで、すべてがログの壁、総2階と呼ばれることもあります。このデザインは、2階の天上高も高く、広さとしてはどの部屋も充実。



Custom Orders

カスタムオーダー

オーナー様の志向を、設計段階から反映するカスタムオーダー。もはやログホームというイメージが全くない、斬新な外観デザインもホンカなら可能。家に抱いたイメージすべてを、フィンランド・ログが鮮やかに具現化します。

プラン例 西区2丁目20-2番地(今回販売区画)に Kunnia を建てた場合

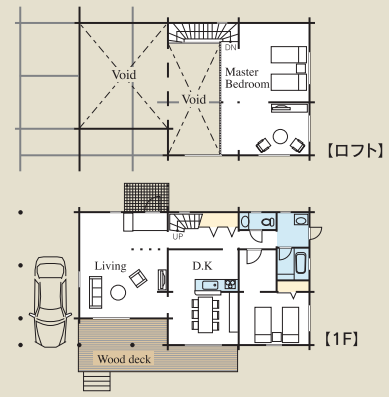
(Two Story Design)

1DK+ロフト

土地面積: 1190.08㎡ (360.00坪)
延床面積: 130.60㎡ (39.50坪)
1F床面積: 90.00㎡ (27.22坪)
2F床面積: 40.60㎡ (12.28坪)



土地価格 (転賃借権) 1,253万円
建物価格 (消費税込) 3,710万円



Kunnia クンニア

フィンランド語で「栄誉」。ホンカの中でも実に個性的な外観シルエットが魅力。カーポートも、合理的でありながら、家全体のデザインを構成する大事な要素となっています。室内は、勾配天井が作り出すゆたかの空間と、横につく間取り設計に特徴があります。

※完成イメージ図と間取図は図面を基に描いたもので、実際とは多少異なります。

ほかにもプランを多数ご用意。お一人おひとりにあったこだわりの「ホンカガーデン山中湖Ⅱ」をつくっていくことができます。

【売主(一部販売代理)】国土交通大臣(12)第818 山梨県宅地建物取引業協会会員 (社)首都圏不動産公正取引協議会加盟

富士急行株式会社

〒151-0061 東京都渋谷区初台1-55-7
富士急山中湖畔別荘地セールスオフィスは、山中湖畔南側 旭日丘交差点前

■お問い合わせ・お申し込みは 富士急行(株)不動産事業部まで

☎ 0120-232-236

携帯電話からは
03-3376-1119
へおかけください。

土日・祝日も営業 9:00~18:00

www.fujikyū.co.jp/style

《富士急山中湖畔別荘地「ホンカガーデン山中湖Ⅱ」建築条件付土地分譲(転賃借権)概要》 ●販売価格/1,052万円(1区画)~1,300万円(2区画) ●最多価格帯/1,100万円台(3区画) ●土地面積/1,097.52㎡~1,190.08㎡ ●今回販売区画数/8区画 ●所在地/山梨県南都留郡山中湖村山中茶屋の段248の1のうち他 ●交通/富士急行線「富士吉田駅」より車で約20分(12.1km) 東富士五湖道路山中湖Cより約10分(4.7km) ●別荘地総開発面積/約380万㎡ ●総区画数/約3,000区画 ●地目/山林(現況別荘敷) ●地域/富士箱根伊豆国立公園第2種特別地域、都市計画区域(非線引区域) ●制限/自然公園法に基づく外観・外壁・屋根・屋根・後退距離・色彩等の制限有り。その他「富士急山中湖畔別荘地」管理規定を遵守してください。 ●自然公園法建ぺい率/20%(デッキ・軒を含む水平投影面積による) ●容積率/40% ●共益費/土地面積1㎡あたり年額5円(消費税込) ●水道幹線接続料/152,911円(口径13mm、20mmの場合) ●土地所有者/山梨県 ●賃貸者(転賃人)/富士急行株式会社 ●分譲形態/土地:転賃借権、期間30年、一部20年[賃貸借料/土地面積1㎡あたり年額172円(非課税、H24年4月改定予定)]、建築条件付土地分譲(転賃借権):この土地(転賃借権)は、土地転賃借借予約契約締結後、3ヶ月以内にホンカガーデン山中湖Ⅱを建築する(株)ビ・ボンと建築請負契約を締結していただくことを条件として販売いたします。この期間内に建築しないことが確定したとき、又は建築請負契約が成立しなかった場合は、土地転賃借借予約契約は白紙となり、受領した金額は全額お返しいたします。 ●設備・施設/東京電力、富士急行旭日丘簡易水道、戸別プロパンガス設置要、戸別浄化槽設置要、街路灯、消火栓、テニスコート(有料) ●道路/6mアスファルト舗装 ●管理/(株)富士急リゾートアメニティ(常駐) ●私道負担/なし ●手付金等の保全措置/受領する手付金等が売買価格の10%かつ1,000万円以下のため手付金保全措置は講じません。 ●その他/ペンション・飲食店・貸別荘等営業行為は一切できません。 ●取引有効期限/平成22年3月末日

【売主(一部販売代理)】富士急行株式会社 国土交通大臣(12)第818号 〒151-0061 東京都渋谷区初台1-55-7 山梨県宅地建物取引業協会会員 (社)首都圏不動産公正取引協議会加盟
【一部売主】株式会社富士急リゾートアメニティ 国土交通大臣(1)第6924号 〒401-0502 山梨県南都留郡山中湖村平野506-296 山梨県宅地建物取引業協会会員 (社)首都圏不動産公正取引協議会加盟