

一噌庸二の  
 ≪能講座≫ & ≪国立能楽堂鑑賞≫

2/20  
 (Fri) 19:00-



能の鑑賞ポイントを学び、  
 実際に能を観に行きましょう。

無形文化財総合指定者、能楽一噌流十四世宗家・一噌庸二(いっそう ようじ)氏を招いて、「能」の観方などを解説頂きます。解説後、国立能楽堂で、3月7日(土)13時開演の一噌庸二氏が出演する能「熊野」のチケットを割引価格でご用意。

≪能講座≫  
 @G-Call Clubサロン

≪能鑑賞≫  
 @国立能楽堂

講師:一噌庸二  
 1. 能の観かた、楽しみ方  
 2. 3月公演「熊野」について  
 3. 質疑応答  
 場所:G-Call Clubサロン  
 日時:2月20日(金) 19:00

<3月普及公演 鶯・熊野>  
 3月7日(土) 13:00開演  
 解説・能楽案内 佐伯真一(国文学者)  
 狂言 鶯(うぐいす) 佐藤友彦(和泉流)  
 能 熊野(ゆや) 當山孝道(宝生流)  
 \*字幕付です(日本語・英語)

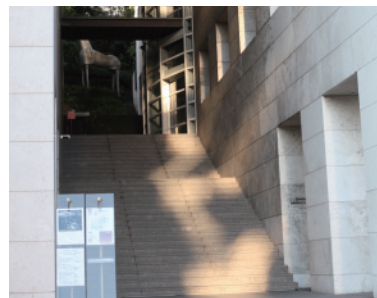


一噌庸二 プロフィール

昭和15(1940)年生まれ。東京都出身。  
 能楽一噌流十三世・故一噌鏝二氏の長男。  
 昭和25(1950)年初舞台。  
 昭和42(1967)年十四世を継承。  
 昭和57(1982)年芸術祭優秀賞受賞。  
 無形文化財総合指定者。国立能楽堂養成課主任講師。

日程:2月20日(金) 時間:18:30開場 19:00開演  
 定員:50名 参加費:3,500円(税込)※1ドリンク付

開催場所:G-Call Clubサロン 東京都品川区東五反田5-25-19 東京デザインセンター5F



階段上の馬のオブジェが目印。  
 入り口は右手の通路になります。

G-Call Club サロン 催し物 応募申込書

163-946  
 1412

FAX: 0120-979-258

お申込者	お名前	お名前(カナ)		ご住所	ご住所(カナ)		
	連絡先	TEL:	FAX:	E-Mail:			
	支払方法 ※クレジットカード有効期限を必ずご記入ください	※すでにG-Callへご登録されているお客様はご記入いただく必要はございません。初めての方は必ずご記入ください。支払方法はクレジットカードのみとなります。					
	カード番号			カード名義	名前(ローマ字)	名字(ローマ字)	有効期限 月/年

必ず参加人数をご記入ください。

国立能楽堂 鑑賞券 3月7日(土)13時開演

一噌庸二の ≪能講座≫  参加人数  名

正面席 4,410円(税込)  参加人数  名

脇正面席 2,880円(税込)  参加人数  名

中正面席 2,430円  参加人数  名

※参加ご希望の方は、必ず申込書・ホームページ・お電話等でご予約ください。参加表をメールまたはFAXでお送りします。  
 お申込後のキャンセルはできません。あらかじめご了承ください。